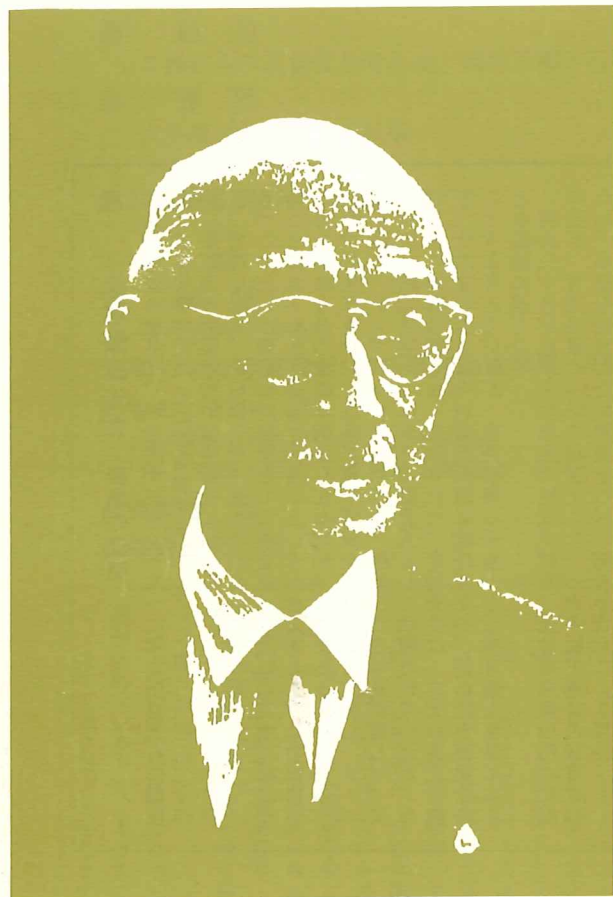


成蹊会誌 48

1978年11月



今村繁三先生 生誕百年

成蹊会の事業にご協力を

本会は成蹊学園創立（1912年）以来の卒業生団体であり、昭和30年に社団（公益）法人に組織を変更して、従来の親睦団体のほかに幾多の有意義な事業を行っております。

1. 育英奨学事業 基金 4,460万円 (昭和53年3月末日現在)

昭和31年以降、育英奨学金制度を設け、主として成蹊大学生を対象に奨学金を貸与しております。現在は年間約500万円を支出しておりますが、希望者は年々増加し、且つ授業料も値上りりの折柄、この事業の拡充を痛感しております。

2. 学術・教育研究助成事業 基金 1,167万円

昭和49年以降、学術・教育研究助成金制度を設け、毎年成蹊小学・中学・高校・大学の教職員に助成金を贈呈しております。現在は年間130万円を支出しておりますが、私学の研究費が国公立に比して著しく低きに失している現状に鑑み、成蹊学園の学術・教育研究の一助に役立てたいと願っております。

3. 国際交流事業 基金 324万円

昭和50年以降、国際交流基金を設け、成蹊高校生と米国・豪州の高校との国際交流諸費に充てられております。日本の国際的地位の向上とともに諸外国との交流が盛んになって参りましたが、真に国際的に通用する人物の育成に寄与したいと考えております。

これらに要する諸費用は、会費収入等の一般財源では賅いきれませんので、同窓各位並びに関係法人のご援助を得て、事業の拡大を図っております。何卒本事業にご賛同いただきまして特別のご高配をお願い申し上げる次第です。

- 本会に対する寄付金は税法上の優遇措置が受けられます。
- 本件についてのおたづねは、成蹊会までご連絡願います。

〒180 武蔵野市吉祥寺北町3-3-1 電話 0422-51-2244

社団法人 成 蹊 会