

# 全学部HPを開設

## 「Sinet」を新設 利便性を重視する

5月31日に、各学部と受験生向けのホームページが大幅に整備された。各学部のホームページでは文学部と理工学部がリニューアル。経済学部と法学部を新たに設置した。さらに、受験生専用サイト「Sinet」も開設された。



経済学部HPのトップページ

今回の整備は、従来より「News&Topic」に設置されていた各学部のHPと異なり、統一したデザインと構成を追求した。また、各学部のHPを「Sinet」に統合し、統一したメニューと構成を追求した。また、各学部のHPを「Sinet」に統合し、統一したメニューと構成を追求した。

## 2008年版 大学ランキング発表 「高校からの評価」順位下げる

朝日新聞社から発表された「2008年版大学ランキング」で、本学は昨年より順位が下がった。特に「高校からの評価」の順位が大幅に下がった。

## 06年度学園決算報告

11月22日、建設費が増加した。学園の運営には、多くの資金が必要で、建設費の増加は懸念材料となっている。

## 国際交流実践 授業を開催

国際交流実践授業が6月27日に開催された。この授業は、学生が実際に国際交流を経験し、実践的な力を身につけることを目的としている。

## ニュース短評

櫻葉部が、この度の活動で大活躍した。また、学生会的にも、多くの出来事があった。

## 並木道

先日、田舎の祖母の家へ帰省した。久しぶりの故郷は、懐かしさで溢れている。

## 地域清掃が行われる 学生の環境意識向上へ

6月22日に、地域清掃活動が実施された。学生の環境意識を高め、地域貢献を促すことが目的である。

## 第39回 レガッタ開催

成蹊レガッタ(学内競漕大会)が6月27日、戸田オリンピックボートコースで開催された。当日は晴天に恵まれ、各チームが優勝を目指して熱い戦いを繰り広げた。

## 紙面から

④ 必見! 格安旅行の手引き  
③ 身近な街、吉祥寺特集  
② 第48回 学内陸上競技大会

### 論説

#### 緊急時における対応の充実を

佐藤遼平(政治3)

本学が麻疹(ばしか)の流行を防ぐために、5月18日から27日まで全学部休校となった。このように、緊急時には、迅速かつ適切な対応が求められる。

緊急時の対応は、単なる休校措置だけでなく、学生の健康と安全を確保するための多岐にわたる準備が必要である。特に、学生が安心して学べる環境を整えることが重要である。

今回の麻疹騒動は、学生と保護者双方にとって大きな負担となった。このような事態を未然に防ぐためには、学校側として十分な対応を講じる必要がある。

緊急時の対応は、単なる休校措置だけでなく、学生の健康と安全を確保するための多岐にわたる準備が必要である。特に、学生が安心して学べる環境を整えることが重要である。

### 成蹊大学新聞

発行所 成蹊大学新聞会  
〒180-8633 東京都武蔵野市吉祥寺北町3-3-1 成蹊大学内  
電話 090-8744-2926  
E-mail: seikeipress@hotmail.com  
発行人 郷野 晴香  
編集人 佐藤 遼平  
(1950年7月7日創刊)

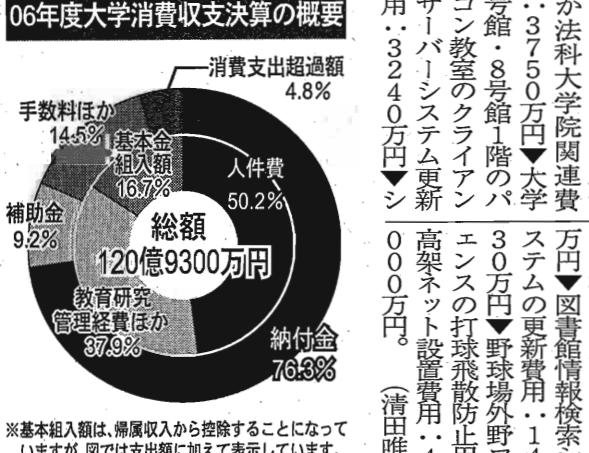
### けやき歯科医院

診療時間  
PAM 9:30-12:00  
PM 13:00-18:00  
夜間  
PAM 23:00-1 AM 6:00 (主診)

祝日 休診  
木曜、日曜 休診  
武蔵野市吉祥寺北町3-5-41  
コーポルけやき103  
☎(0422) 51-3386

### 第48回 学内陸上競技大会

4 必見! 格安旅行の手引き  
3 身近な街、吉祥寺特集



#### 06年度学園決算報告

11月22日、建設費が増加した。学園の運営には、多くの資金が必要で、建設費の増加は懸念材料となっている。

#### 国際交流実践 授業を開催

国際交流実践授業が6月27日に開催された。この授業は、学生が実際に国際交流を経験し、実践的な力を身につけることを目的としている。

#### 並木道

先日、田舎の祖母の家へ帰省した。久しぶりの故郷は、懐かしさで溢れている。

### 千代田コーポ

交通アクセス抜群!  
JR中央線 総武線 中野駅  
丸の内線 中野駅  
丸の内線 丸の内線  
丸の内線 丸の内線  
丸の内線 丸の内線

### 小金井自動車学校

AT車 249,900円  
MT車 266,700円

夏のカンパーン♪  
☆技能・検定追加金無料  
☆各段階で一括予約  
☆+3,150円で卒業まで一括予約  
平成19年9月30日まで

公認 小金井自動車学校  
東京都小金井市中町4-3-15  
TEL 0120-041-489  
042-381-0150  
http://www.garne.co.jp/

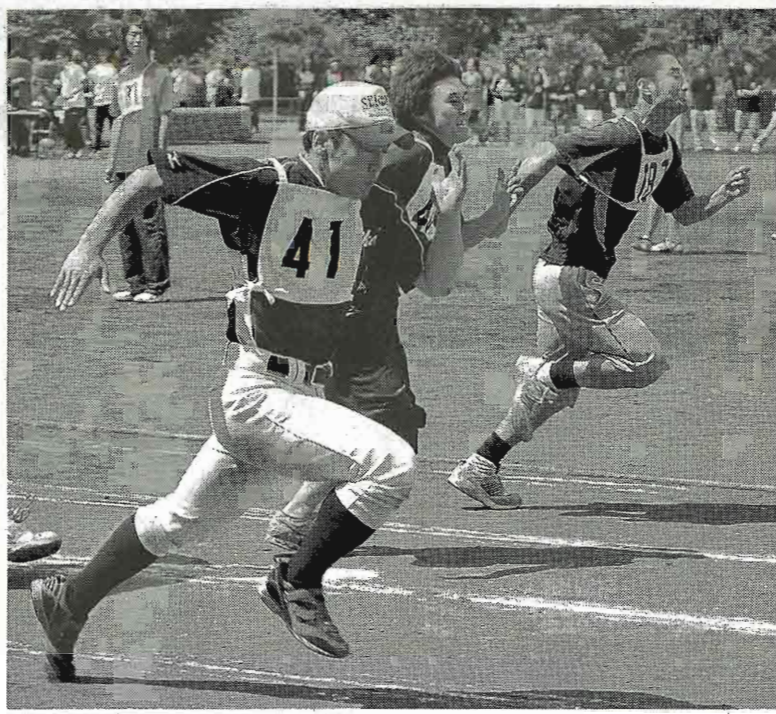
### 千代田コーポ

社会人になったら  
構造 鉄筋コンクリート  
6階建  
完成 昭和43年  
面積 広々32㎡  
賃料 80,000円から

太陽いっぱいの快適な部屋です  
詳細はTEL03-3583-5375まで♡  
詳細はTEL03-3583-5375まで♡

# 第48回学陸 硬式野球部 籠球部女子 ともに V2 達成

第48回学内陸上競技大会(学陸)が6月2日に、本学400メートルトラックで開催された。今大会では、硬式野球部が女子部で籠球部がそれぞれ連覇を達成した。また、一般男子部では野球部が英語部と対戦し、勝利を収めた。また、アベックでの勝利となった。



風を切って走る、硬式野球部の森主将(左)

今年度の学陸は、麻彦(まひこ)が予備日に予選を兼ね、リレー走の廃止、障害物リレーで競技内容が変わり、参加した選手たちは、ハードトラック種目に変わって、また新しい目の総合優勝を果たした。

た、100メートル走、一般女子部では野球部が100メートル走、4×100メートルリレー、4×200メートルリレー、走り幅跳び、走り高跳びの6種目で優勝。総合優勝となった。

大会を振り返って。大会は、予備日のの行方を大きく左右する。試合は2本先取制で、一般男子部、女子部ともに野球部が勝利を収めた。

女子部の部員は、英語部と対戦した。英語部は、硬式野球部と対戦し、勝利を収めた。

大会を振り返って。大会は、予備日のの行方を大きく左右する。試合は2本先取制で、一般男子部、女子部ともに野球部が勝利を収めた。

## 四大戦 総合優勝への道

成蹊生の皆さんは、今年度の四大戦が本学で行われるのを存じだらうか？ 期間は10月19日から21日の3日間。4年前、本学で開催された時は24年ぶりの総合優勝を飾った。まさに歴史的名勝負だった。そこで今回は、本学での開催に期待が高まる総合優勝へ、何が必要かを検証したい。

たし、10月に行われる本戦の試合、期待が高まる。7月1日現在の得点は本学が19点とトップで、17.5点の学内院大、15.5点の武蔵大、13点の成城大となっている。

今年度の四大戦は、麻彦(まひこ)が予備日に予選を兼ね、リレー走の廃止、障害物リレーで競技内容が変わり、参加した選手たちは、ハードトラック種目に変わって、また新しい目の総合優勝を果たした。

大会を振り返って。大会は、予備日のの行方を大きく左右する。試合は2本先取制で、一般男子部、女子部ともに野球部が勝利を収めた。

### 大切なことは学生の参加

近年は参加メンバーが不足し、実力をつけてきたラグビー部男子の存在が、ほとんどの団体が4年前に比べて好成績を残していることが挙げられる。

### 総合優勝団体及び各種目の優勝団体・優勝者

体育会	一般
硬式野球部	男子優勝 野球を楽しむ会、英語部
籠球部	女子優勝 野球を楽しむ会
森(硬式野球部)	100m男子 田所(野球を楽しむ会)
阿久津(ソフトボール部)	100m女子 浅水(野球を楽しむ会)
三上(硬式野球部)	1500m男子 井村(ギターサーティ)
加瀬(籠球部)	1500m女子 関(歩く会)
硬式野球部	4×100mR男子 野球を楽しむ会
籠球部	4×100mR女子 野球を楽しむ会
硬式野球部	8×200mR男子 野球を楽しむ会
小川(硬式野球部)	走り幅跳び男子 水島(スポーツと社会)
久保(ソフトボール部)	走り幅跳び女子 大山(野球を楽しむ会)
岡田(アメリカンフットボール部)	走り高跳び男子 山川(光通信研究室)
原田(軟式庭球部)	走り高跳び女子 藤江(スポーツと社会)
吉田(硬式野球部)	砲丸投げ男子 増田(歩く会)
吉田(ソフトボール部)	砲丸投げ女子 Maddy(国際交流会)
アメリカンフットボール部	綱引き男子 野球を楽しむ会
硬式庭球部	綱引き女子 野球を楽しむ会
ヨット部	障害物リレー男子 英語部
ソフトボール部	障害物リレー女子 櫛原本部

### 漕艇部 創部初の快挙! 全国大会で8位

第85回日本選手権大会が、6月7日から10日、千葉県浦安市の浦安水辺公園で開催された。漕艇部は、男子部が4年連続で優勝し、女子部も2年連続で優勝した。



ゴールに向かい、懸命にボートを漕ぐ高橋選手

### 軟式野球部 春季リーグ優勝 夏の全国大会へ

首都圏軟式野球連盟の春季リーグ、最終戦が6月9日に稲佐球場で行われ、横濱商科大が対戦した。本学は、4対1で勝利し、夏の全国大会へ出場権を手にした。

### 本選手権大会

法人 日本ボート協会

### 強い日差しの下で開催 第39回レガッタ

第39回成蹊レガッタの「SIKOTINI」が、混合の部は水泳部が優勝し、男子部はソフトボール部が優勝した。

### 1日体験入部

本紙記者「つしー」こと西澤(にしざわ)が、漕艇部の練習に参加した。漕艇は、体力的にも精神的にも大変なスポーツだが、練習を通じて、仲間との絆を深めることができた。

### スポーツ速報

馬術部 第77回関東学生馬術競争大会が6月2、3日に馬事公苑で行われた。本学馬術部は、2年連続で優勝し、川島選手(法律2)が最優秀選手に選ばれた。

### 減点の差勝利

柔道部 第48回学内柔道大会が6月10日に学内院大の柔道場で行われた。本学柔道部は、4連覇を達成し、最優秀選手に川島選手(法律2)が選ばれた。

## SATORI GROUP Technology Solution Global

手を伸ばすと、指先に「未来」が触れた……。挑戦する楽しさを、やり遂げる喜びを分かち合いたい。

# FORESIGHT

もっと先へ、もっと未来へ  
もっと先へ、もっと未来へ

会社概要  
・設立 昭和22年  
・資本金 25億3300万円  
・売上高(単体) 1329億2700万円  
・売上高(連結) 2301億4900万円  
・株式上場 平成15年 東証一部  
・事業内容 電子部品・電子機器の販売及び、これらに付帯する事業

代表取締役社長 植田一敏 (工業化学 昭和46年卒)  
代表取締役社長 植田一敏 (工業化学 昭和46年卒)

佐鳥電機株式会社  
http://www.satori.co.jp/

# 成蹊生にとって…吉祥寺とは

## 身近な街

商店街でショッピングを楽しんだり、井之頭公園でのんびりしたり、私たち成蹊生は多くの時間を吉祥寺で過ごしている。今回はそんな吉祥寺を歴史、街づくり、スポーツなどさまざまな角度から調べ、どのような街なのかを検証したい。

### 著しい発展を遂げた街 吉祥寺ものがたり

あなたは吉祥寺という地名を思い浮かべるだろうか。実際に街を歩いてみると、東武百貨店のような大規模なビルや、ハモニカ横丁などの賑やかな街並み、また井之頭公園には緑が溢れ、おしゃやれなカフェやギャラリーなどさまざまな店が並び、駅から徒歩約400メートルの小さなエリアでいろいろな種類の店やスポットが混在する。そんな吉祥寺の街は、どのようにして発展してきたのだろうか？

吉祥寺のルーツは、実は吉祥寺の由来を探しても「吉祥寺」という名前が由来ではない。吉祥寺の歴史に詳しい郷土史家の宮崎氏によると、吉祥寺という地名は、1657年の大火事と翌年に起こった大火事とで、土地を失った住民たちが新たに集った場所、それが今の武蔵野市周辺と



吉祥寺の賑わいは狭い。この中で、商店街や大型百貨店などさまざまなものが混在する。

吉祥寺の賑わいは狭い。この中で、商店街や大型百貨店などさまざまなものが混在する。

また、吉祥寺の賑わいは狭い。この中で、商店街や大型百貨店などさまざまなものが混在する。

また、吉祥寺の賑わいは狭い。この中で、商店街や大型百貨店などさまざまなものが混在する。

### ハモニカ横丁

ハモニカ横丁といえ、狭い路地に独特な店が所狭しと並び、ハモニカ横丁の賑わいは狭い。この中で、商店街や大型百貨店などさまざまなものが混在する。

ハモニカ横丁といえ、狭い路地に独特な店が所狭しと並び、ハモニカ横丁の賑わいは狭い。この中で、商店街や大型百貨店などさまざまなものが混在する。

### 井之頭公園

井之頭公園は、井之頭公園の賑わいは狭い。この中で、商店街や大型百貨店などさまざまなものが混在する。

井之頭公園は、井之頭公園の賑わいは狭い。この中で、商店街や大型百貨店などさまざまなものが混在する。

### ヤミ市から人気スポットへ

ヤミ市から人気スポットへ、ハモニカ横丁の賑わいは狭い。この中で、商店街や大型百貨店などさまざまなものが混在する。

ヤミ市から人気スポットへ、ハモニカ横丁の賑わいは狭い。この中で、商店街や大型百貨店などさまざまなものが混在する。

### 寺田恵美さん

寺田恵美さん、ハモニカ横丁の賑わいは狭い。この中で、商店街や大型百貨店などさまざまなものが混在する。

寺田恵美さん、ハモニカ横丁の賑わいは狭い。この中で、商店街や大型百貨店などさまざまなものが混在する。

### Shining Girls

Shining Girls、ハモニカ横丁の賑わいは狭い。この中で、商店街や大型百貨店などさまざまなものが混在する。

Shining Girls、ハモニカ横丁の賑わいは狭い。この中で、商店街や大型百貨店などさまざまなものが混在する。

### 吉祥寺小話

吉祥寺小話、ハモニカ横丁の賑わいは狭い。この中で、商店街や大型百貨店などさまざまなものが混在する。

吉祥寺小話、ハモニカ横丁の賑わいは狭い。この中で、商店街や大型百貨店などさまざまなものが混在する。

### デスワヨリ

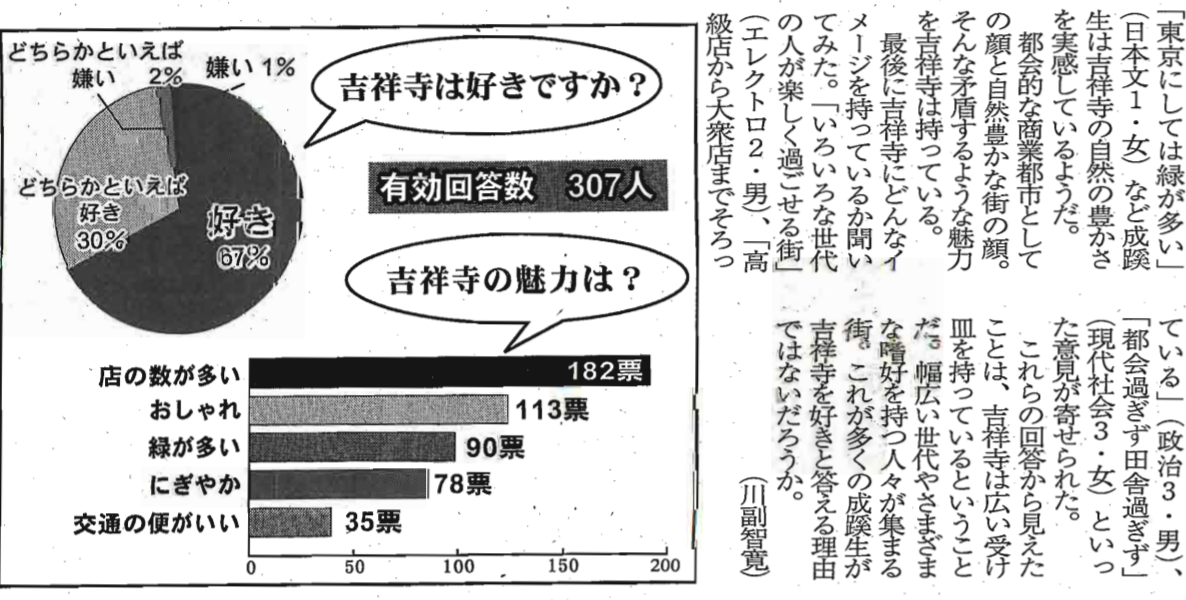
デスワヨリ、ハモニカ横丁の賑わいは狭い。この中で、商店街や大型百貨店などさまざまなものが混在する。

デスワヨリ、ハモニカ横丁の賑わいは狭い。この中で、商店街や大型百貨店などさまざまなものが混在する。

## 成蹊生300人に聞きました 吉祥寺ってどんな街？

成蹊生にとって吉祥寺とはどのような街なのか。そこで、成蹊生にアンケート調査を実施した。有効回答数は307人。

成蹊生にとって吉祥寺とはどのような街なのか。そこで、成蹊生にアンケート調査を実施した。有効回答数は307人。



## 文化団体活動報告 in Summer

文化団体活動報告 in Summer、ハモニカ横丁の賑わいは狭い。この中で、商店街や大型百貨店などさまざまなものが混在する。

文化団体活動報告 in Summer、ハモニカ横丁の賑わいは狭い。この中で、商店街や大型百貨店などさまざまなものが混在する。

## Shining Girls

Shining Girls、ハモニカ横丁の賑わいは狭い。この中で、商店街や大型百貨店などさまざまなものが混在する。

Shining Girls、ハモニカ横丁の賑わいは狭い。この中で、商店街や大型百貨店などさまざまなものが混在する。

## 寺田恵美さん

寺田恵美さん、ハモニカ横丁の賑わいは狭い。この中で、商店街や大型百貨店などさまざまなものが混在する。

寺田恵美さん、ハモニカ横丁の賑わいは狭い。この中で、商店街や大型百貨店などさまざまなものが混在する。

BRUCE WILLIS  
あの男、再起動。  
11:00 13:40 16:20 19:00

献血ルーム タキオン  
イベント案内  
占い【手相・タロット・気学・四柱推命】 第1・3水曜日  
手相占い 第2・4木曜日  
指圧コーナー 第3木曜日 (7・8月は除く)  
さらに… 誕生月にはバースデープレゼント贈呈

本学の団体コース・ワンゲルのおすすめ

# いい旅 夢プラン

旅に詳しいユースホステルクラブとワンゲルフォーゲル部にそれぞれの特徴を生かした格安旅行プランを作成してもらった。条件は、2泊3日で、予算は2万円ほど。

▼ユースホステルクラブ  
テーマは「鎌倉の夏を満喫しよう」。鎌倉で歴史の名所を周ってレジャーも楽しめる約1万5000円の充実したプランだ。

1日目：吉祥寺駅から鎌倉駅に行く方法も工夫する。井の頭線で渋谷に出てから横浜戸塚まで乗り継ぎ、JRのみの乗り換えに比べて2700円もお得。駅の周辺では、鶴岡八幡宮など多くの観光名所が無料。かの有名な高徳院の鎌倉大仏も200円で見学が可能。歴史を感じさせる名所を気の地々まで散策しよう。

最後は長谷寺の黄金に輝く観音様へ(300円)。すぐ近くに宿先宿(鎌倉)のユースホステルがあるから朝朝食込みで1泊4960円はユースホステルならではの価値だ。安いとはいえ、木造2階建てで、築4年と最新しくてキレイ。またユースホステルならではの、ひと工夫。最寄り江ノ島駅ではなく、歩いて11分の片瀬江ノ島駅か

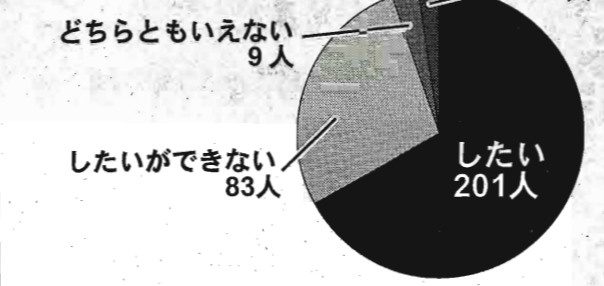
ら、小田急線を使うルートならば、5800円も浮く。このように最後までしっかりと計画を立てよう。

▼ワンゲルフォーゲル部  
テーマは「船で江戸を満喫しよう」。山登りなど大自然を満喫できるプラン。お値段も2万円2000円。1日目は陽が沈んだ午後8時に吉祥寺駅に集合。JRで乗り継いで浜松町駅に行き、徒歩で竹芝野球場のテニスコートへ向かう。往復600円。そこから東海汽船「かみり丸」で神津島へ出航。約3万円ほどで空路は、船を使うと交通費が約半額ほどになる。2日目は2泊2日。朝朝食込みの往復1万2000円は、ありか。船は夜の東京タワーや、レインボーブリッジの下を通過、いっしょに遊んだ空気を満喫しよう。とほぼと船内のレストランは1000円以下のメニューが多く、とてもリーズナブル。初日の夜はクルージングを楽しむながら、賑やかに、2日目朝10時ごろ、神津島に到着。この日の民宿の値段は、朝の食事を含め

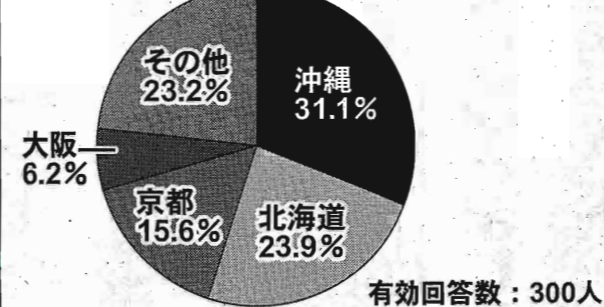


日本三大大仏の一つを見よう

## 1.旅行をしたいと思いますか?



## 3.国内ではどこへ旅行したいと思いますか?



## 成蹊生の求める旅行とは?

夏休みを間近に控え、春休みのために「大学生の成蹊生は旅行に対してどういったイメージを持っているのか?」を調査した。アンケートは、有効回答数は300人。そのうち成蹊生の旅行事情を調査。男性は128人、女性は172人となった。

▼旅行に対する意識  
まず、旅行をしたいと思いますか?という問いに「旅行したい」が201人、「したくない」が83人、「どちらともいえない」が9人という結果から、ほとんどの学生が旅行に行きたいと考えていることが分かった。

旅行のイメージは、「1. 地味な知識を増やせる」「2. 日本を旅して知識を増やせる」「3. 日本を旅して知識を増やせる」という回答が目立った。旅行のイメージは、「1. 地味な知識を増やせる」「2. 日本を旅して知識を増やせる」「3. 日本を旅して知識を増やせる」という回答が目立った。

# 必見 格安旅行の手引き

この夏、あなたはどこに旅行に行きますか? 白い砂浜に青い海。深緑映える山々をハイキング。でも大学生だから、できれば旅行をリーズナブルなものにしたい。そこで今回は格安で満足できる旅行のポイントを紹介しよう。あなただけの夏休みを有意義なものにしよう。

▼格安旅行のイメージ  
本紙は「格安旅行」をテーマに、旅行のイメージを調査した。旅行のイメージは、「1. 節約」「2. 友達と行く」「3. 夏休み」など、節約や友達と行く、夏休みといったイメージが目立った。旅行のイメージは、「1. 節約」「2. 友達と行く」「3. 夏休み」など、節約や友達と行く、夏休みといったイメージが目立った。

## 1. 期日・場所を決めるべし

旅行を計画するとき、1日は旅行客が比較的多い時期や、交通機関の混雑を避ける時期を選ぶ。旅行のイメージは、「1. 節約」「2. 友達と行く」「3. 夏休み」など、節約や友達と行く、夏休みといったイメージが目立った。

## 2. 宿泊先を決めるべし

旅行の日程と場所を決めたら、次は宿泊先。旅行のイメージは、「1. 節約」「2. 友達と行く」「3. 夏休み」など、節約や友達と行く、夏休みといったイメージが目立った。

## 3. 交通手段を決めるべし

旅行先が決まれば、交通手段も決まる。旅行のイメージは、「1. 節約」「2. 友達と行く」「3. 夏休み」など、節約や友達と行く、夏休みといったイメージが目立った。

## 二泊泊先を決めるべし

旅行の日程と場所を決めたら、次は宿泊先。旅行のイメージは、「1. 節約」「2. 友達と行く」「3. 夏休み」など、節約や友達と行く、夏休みといったイメージが目立った。

## 取材後記

今回の企画では、学生を対象に旅行に関するアンケートを行った。その結果、旅行に関する情報が不足していることが分かった。

## 計画性が必要

旅行は計画を立てることが大切。旅行のイメージは、「1. 節約」「2. 友達と行く」「3. 夏休み」など、節約や友達と行く、夏休みといったイメージが目立った。

## 自然が広がる神津島

神津島は自然豊かな島。旅行のイメージは、「1. 節約」「2. 友達と行く」「3. 夏休み」など、節約や友達と行く、夏休みといったイメージが目立った。

## 青春18きっぷの定番「ムーンライトながら」

青春18きっぷの定番「ムーンライトながら」は、夏の旅行におすすめ。旅行のイメージは、「1. 節約」「2. 友達と行く」「3. 夏休み」など、節約や友達と行く、夏休みといったイメージが目立った。

## 旅行先にて、座席を体験する本紙記者

本紙記者が旅行先にて座席を体験した。旅行のイメージは、「1. 節約」「2. 友達と行く」「3. 夏休み」など、節約や友達と行く、夏休みといったイメージが目立った。

東京駅発着 ひかり号で行く!!

# 京都 新・都ホテル

得 22,900円

7/19 ~ 9/30 (土曜、休日を除く)

POINT 1 京都駅前まで便利!!

POINT 2 割増料金で多くの時間帯の列車が選べます!

POINT 3 ひかり号のグリーン車が1,000円増OK!

HOTEL INFORMATION

京都駅前から歩いて約2分と抜群のロケーション。抜群のロケーション。

TEL.0422-22-0611

http://www.knt.co.jp/shiten/kichijyoji.html

TEL.0422-22-0611

http://www.knt.co.jp/shiten/kichijyoji.html

GREEN HOUSE GROUP

## みんなの学生食堂

定食がバラエティー豊富になりました!

第1学生食堂 鉄板

第2学生食堂 丼

3F 第2学生食堂

2F 喫茶室

ライトビール 100円

焼きたて パン

ドイツが誇るヨーロッパ最大のアウトドアブランド

# Jack Wolfskin

http://www31.ocn.ne.jp/~wolf/

## SUMMER SALE

7月20日まで

アウトレット店は常時30~70%OFF

ウルフハウス吉祥寺 武蔵野市御殿山1-5-7 TEL.0422-76-0711

アウトレットSHOP TEL.0422-47-2900

TEL.0422-47-2900